

*So geht Küche heute!*



**CUISINNO**

DAS **KÜCHENGERÄT** UNTER DEN MONITOREN

# PROFIS VERWENDEN KÜCHENMONITORE

In modernen Gastroküchen wird die Verwendung von Küchendisplaysystemen immer beliebter – und das ist kein Wunder. Denn die Vorteile liegen auf der Hand:

## ✓ Entspannte Kommunikation

In Küchen herrscht permanent Betrieb – und traditionell wird es dadurch das eine oder andere Mal durchaus lauter. Da ist es oft nicht leicht, den Durchblick zu behalten.

Ein Küchenmonitor erleichtert die Kommunikation zwischen Gast, Kellner und Küche enorm. Der Datenaustausch mit dem Kassensystem erfolgt in Echtzeit, ohne Verzögerungen oder Missverständnisse. Das ermöglicht effizienteres Arbeiten.

## ✓ Klare Effizienzsteigerung dank reibungsloser Abläufe

Keine Verlorenen Bons, minimierte Leerläufe – Cuisinno steigert die Effizienz des Küchenteams deutlich.

Durch die visuelle Darstellung einer Bestellung ist sie für das gesamte Team sofort klar verständlich und es kann mit der Zubereitung begonnen werden noch bevor der Kellner in die Küche zurückkommt.

## ✓ Profi-Gerät für Profi-Umgebung

Eine Gastroküche im Vollbetrieb ist kein Heim-Wohnzimmer: so ergeben sich für Küchenmonitore spezielle Anforderungen, die für herkömmliche Geräte und Monitore nicht zu erfüllen sind.



# DIE VORTEILE VON CUISINNO



Cuisinno wurde speziell für den herausfordernden Einsatz in Gastroküchen entwickelt, um reibungslos und zuverlässig dem gesamten Team die Arbeit zu erleichtern. Darum ist Cuisinno auch bereits erfolgreich im Einsatz:

## ✓ Ausfallsicher & robust

Der Cuisinno Monitor ist für den Dauerbetrieb 24/7 ausgelegt. Im robusten, harteloxierten Aluminiumgehäuse werden ausschließlich Industriekomponenten verbaut, die eine wesentlich höhere Zuverlässigkeit als Konsumerkomponenten haben.

## ✓ 100% hygienisch

Sauberkeit ist in der Küche oberstes Gebot! Cuisinno hat keine Lüftungsöffnungen in die Wasserdampf oder Fett eindringen kann.

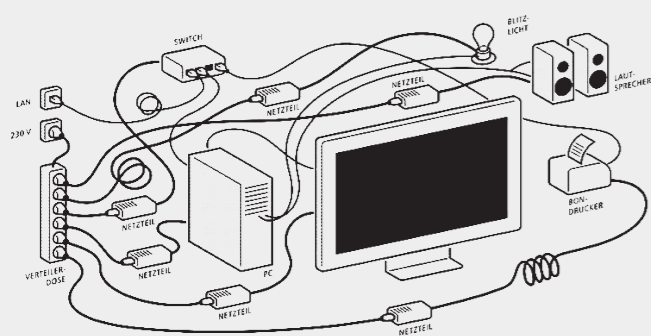
## ✓ Einfach und schnell zu reinigen

Glatte Oberflächen, keine Schmutzfugen oder Ecken machen Cuisinno so einfach zu reinigen wie jede andere Küchenoberfläche

## ✓ Temperaturbeständig

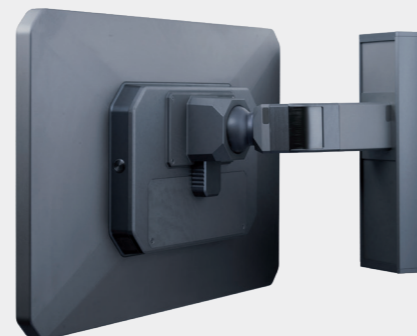
Für den harten Einsatz in der Küche ausgelegt (0 - 50 °C)

## CUISINNO IM VERGLEICH



### HERKÖMMLICHE SYSTEME

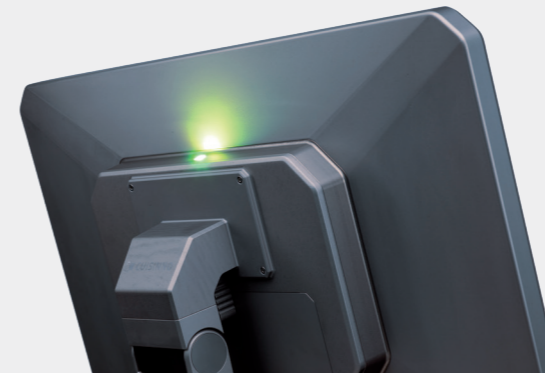
Derzeit erhältliche Küchendisplaysysteme bestehen meist aus umfunktionierten Konsumer-Produkten, die Systemverkabelung ist aufwendig, kompliziert und fehleranfällig.



### DIE CUISINNO LÖSUNG

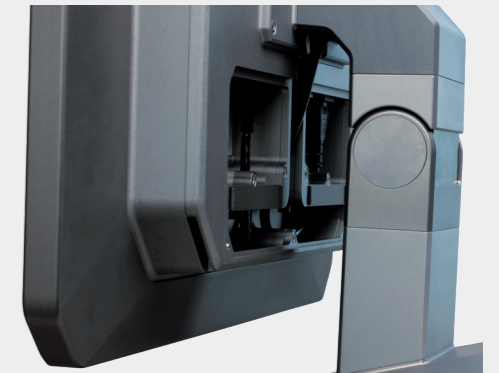
CUISINNO beherbergt alle erforderlichen Systemkomponenten in einem geschlossenen, harteloxierten Aluminiumgehäuse. Robust, kompakt und absolut unempfindlich.

## RAFFINIERTER DETAILS



### Smarte Benachrichtigungsfunktion:

Eine blinkende LED signalisiert den Erhalt neuer Bestellungen. So wird kein Bon mehr übersehen!



### Durchdachte Kabelführung:

Alle Kabel bleiben aufgeräumt und sicher verstaut – dank innenliegender Kabelführung.

# TECHNISCHE DATEN & ZUBEHÖR



## Gehäuse

Robustes, harteloxiertes Aluminium Gehäuse

Abmessungen:

21,5" = 568 x 360 x 70 mm

32" = 796 x 490 x 83 mm

Gewicht:

21,5" = 11,65 kg

32" = 19,75 kg

Keine Lüftungsschlitze; servicefreundlicher Zugang zu den Anschlüssen

## Display

TFT Full HD active matrix (1,920 x 1,080 Pixel)

21,5" Helligkeit: 250 cd/m<sup>2</sup>

32,0" Helligkeit: 400 cd/m<sup>2</sup>

## Bedienelemente

Kapazitive Multitouch-Technologie

Touch auch mit nassem Finger gut bedienbar

Bedienbar mit (mittelleichten) Handschuhen

Kapazitive Funktionstasten

Netzschalter

## CPU

Intel® Atom E3845 quad core 1,91 GHz

## Grafikcontroller

Intel® HD Graphics

## Arbeitsspeicher

2x4 GB DDR3L-SODIMM-1600

## Festplatte

32 GB mSATA

## Schnittstellen

2 x USB 2.0

2 x USB 2.0 am Gehäuse

DP (DisplayPort)

Integrierter Switch: 4 Port Gbit

## Betriebssystem

Windows (Embedded POSReady 7; Windows 10 IoT)

## Sonderfunktionen

Integriertes Flashlight: Signal „neuer Bon“  
„Screen Off“ bei ausgeschaltetem Licht in der Küche

„Touch Sperre“ zur Reinigung des Monitors

2 Stereolautsprecher mit je 3 Watt Leistung

## Versorgung

Netzteil: 110 - 230 VAC

Kaltgerätesteckdose: 110 - 230 VAC

## Montage-Systeme

Cuisinno Halterungen wurden für die Küche entwickelt, mit innenliegender Kabelführung und sind leicht zu reinigen.

1 Cuisinno Wandhalterung mit Kugelgelenk

2 Cuisinno Standfuß

VESA Adapterplatte: 100 x 100 mm

100 x 200 mm

